

中国海洋大学 2019 年硕士研究生招生考试试题

科目代码： 935

科目名称： 普通地质学 B

一、概念题（每题 3 分，共 30 分）

1、解理；2、岩浆岩；3、平行层理；4、区域变质作用；5、震中距；6、康拉德面；7、地形倒置；8、河漫滩二元结构；9、转换断层；10、浊积岩

二、简答题（1-6 题每题 6 分，第 7 题 9 分，共 45 分）

- 1、分析晶体、非晶体、显晶质、隐晶质的区别。
- 2、简述影响变质作用的主要因素。
- 3、简述岩石地层单位的不同级别。
- 4、分析如何区别张节理与剪节理。
- 5、简述河流的侵蚀作用方式及特点。
- 6、简述地下水根据含水层孔隙性质划分的类型及各类型的特点。
- 7、分析湖泊沉积物可以指示气候状况的原因。

三、分析题（每题 15 分，共 30 分）

1、下图是岩浆岩产状示意图（图 1），试分析如下问题：

- (1) 分别写出图中符号①~⑧对应的内容。
- (2) 对比说明深成岩、浅成岩及喷出岩的结构和构造特点。

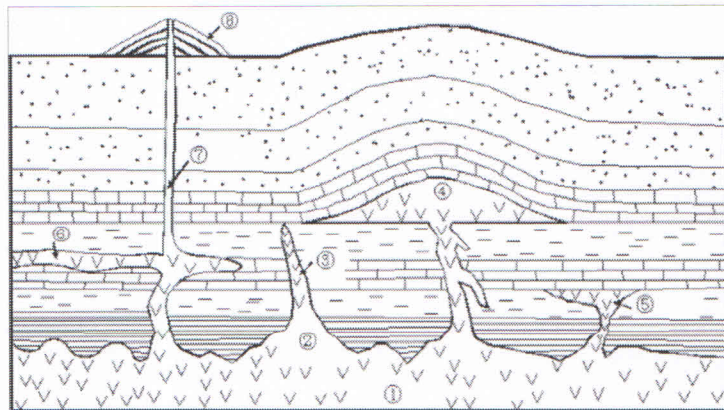


图 1

特别提醒：答案必须写在答题纸上，若写在试卷或草稿纸上无效。

2、何谓地层切割律，试用地层切割律分析下图（图 2）各种岩石的形成顺序并简要概述原因。

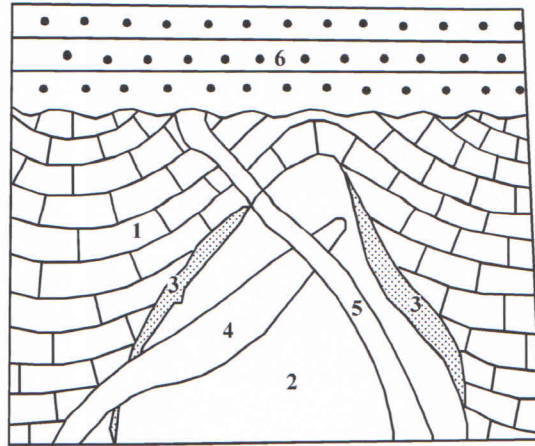


图 2

四、论述题（每题 15 分，共 45 分）

- 1、试论述鲍温反应系列及共生组合规律。
- 2、试论述风积物与冲积物的异同点。
- 3、论述地质环境对城市建设的关系主要表现在哪几个方面。

特别提醒：答案必须写在答题纸上，若写在试卷或草稿纸上无效。